

Τμήμα Πολεοδομίας Δήμου Λεμεσού

Αριθμός αίτησης

ΘΕΩΡΗΣΗ ΠΟΛΕΟΔΟΜΙΚΗΣ ΑΡΧΗΣ

σφραγίδα

ΟΙΚΟΠΕΔΑ	54 / 33
Φ.ΣΧ.	0
ΤΜΗΜΑ	2173, 2174
ΑΡΙΘΜΟΣ ΤΕΜΑΧΙΩΝ	ΑΓΙΑ ΦΥΛΑΞΙΣ - ΔΗΜΟΣ ΛΕΜΕΣΟΥ
ΠΕΡΙΟΧΗ	

ΠΟΛΕΟΔΟΜΙΚΑ ΔΕΔΟΜΕΝΑ

ΕΜΒΑΔΟ ΟΙΚΟΠΕΔΩΝ	536+556=1092 Τ.Μ.
ΖΩΝΗ	H3
Σ.Δ.	80% (873.6 Τ.Μ.) Π.Κ. 45% (491.4 Τ.Μ.)
ΑΡ.ΟΡΟΦΩΝ	3 ΥΨΟΣ 13.50 Μ.

ΣΤΟΙΧΕΙΑ ΕΡΓΟΥ: 3 ΔΙΩΡΟΦΕΣ ΚΑΤΟΙΚΙΕΣ

ΠΡΟΤΕΙΝΟΜΕΝΗ ΔΟΜΗΣΗ

Συντελεστής Δόμησης = $\frac{A+B+Γ}{E \text{ Τεμαχίων}} = \frac{208.97 \times 3}{1092} = \frac{626.91}{1092} = 57.4\% < 80\%$

ΠΡΟΤΕΙΝΟΜΕΝΗ ΚΑΛΥΨΗ

Συντελεστής Κάλυψης = $\frac{A+B+Γ}{E \text{ Τεμαχίου}} = \frac{159.06+160.74+160.81}{1092} = \frac{480.61}{1092} = 44\% < 45\%$

Παρατηρήσεις.

- Υ.Υ. — Υφιστάμενα υψόμετρα
- Πρ.Υ. — Προτεινόμενα υψόμετρα
- Τ.Υ.Δ. — Τελικό Υψόμετρο Δαπέδου

Θέση λήψης φωτογραφίας

ΤΙΤΛΟΣ ΣΧΕΔΙΟΥ ΑΡ. ΣΧ.

ΚΑΤΟΙΚΙΕΣ -Α-, -Β-, -Γ-. **2**

Χωροταξικό. Νοτιοανατολική όψη.

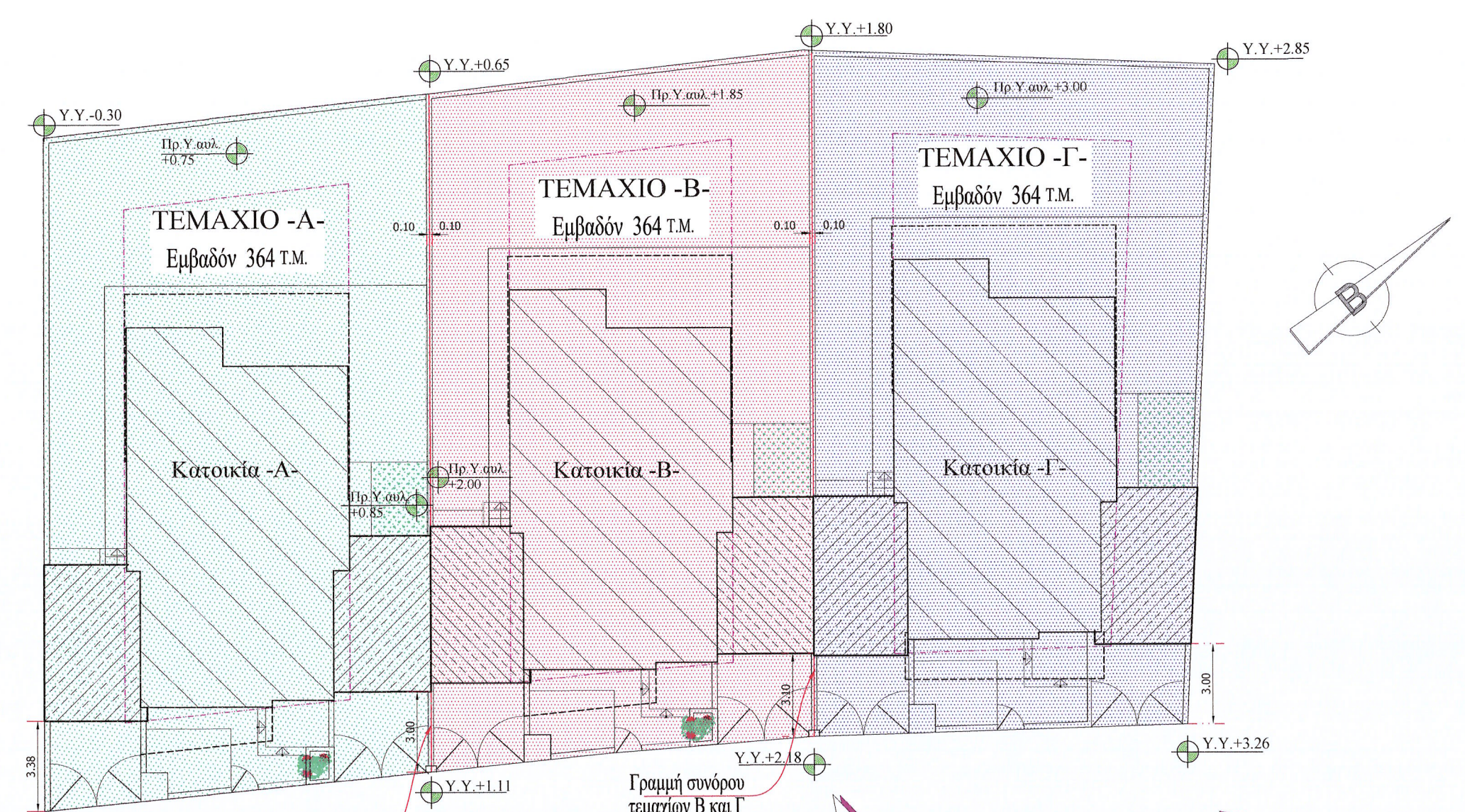
ΣΤΟΙΧΕΙΑ ΜΕΛΕΤΗΤΗ

ΑΝΔΡΕΑΣ ΜΑΡΚΟΥ

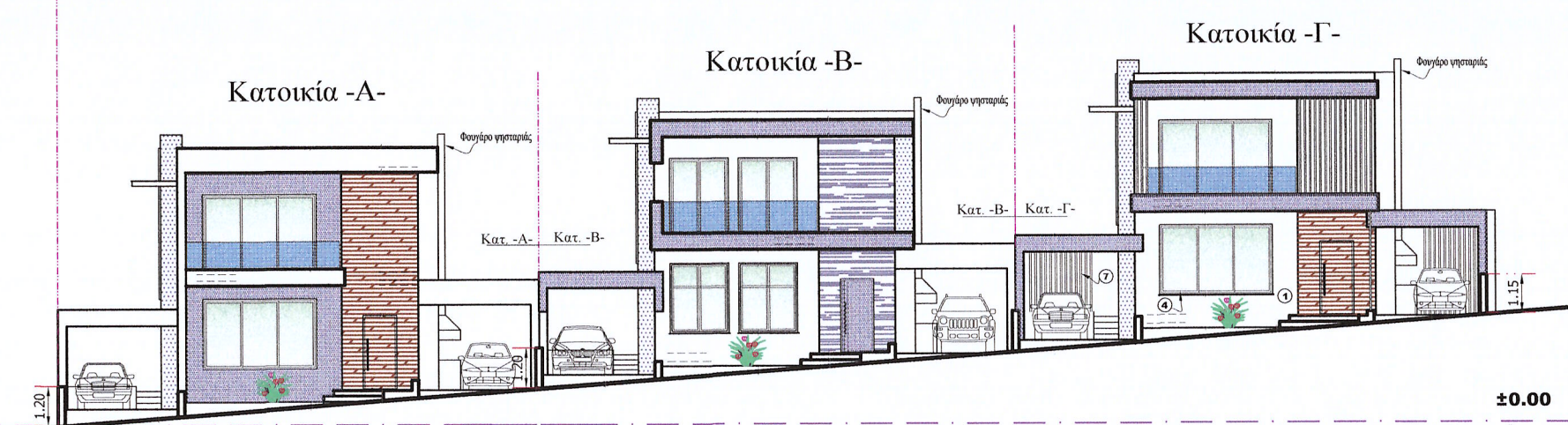
Όνοματεπώνυμο

Αρ. Μητρώου ΕΤΕΚ **A025458**

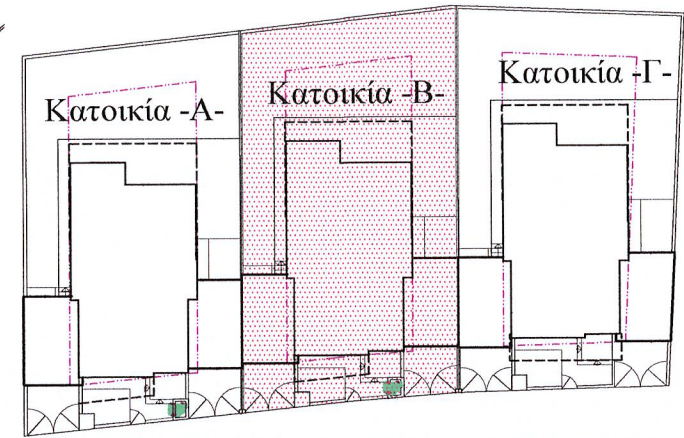
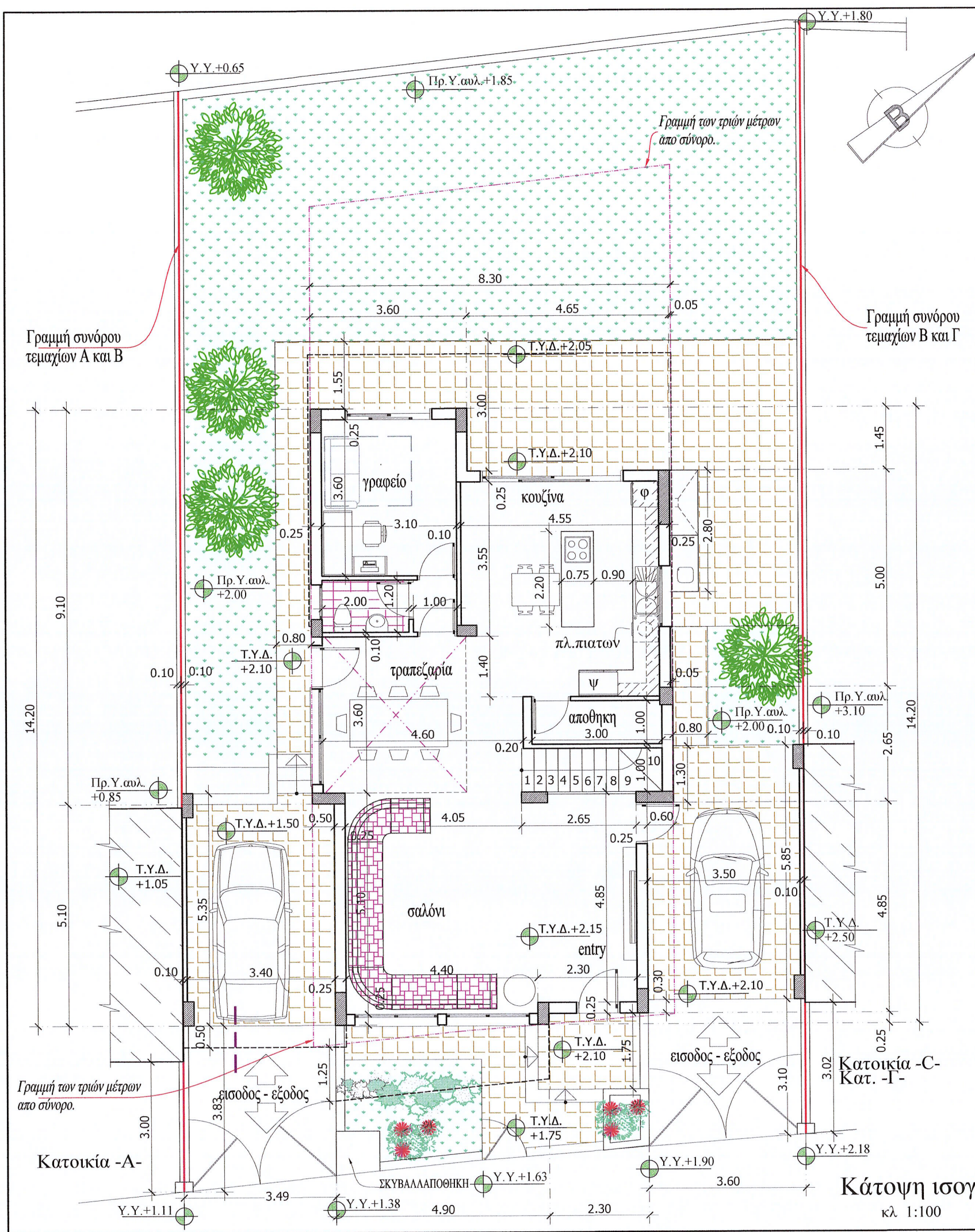
Υπογραφή



Χωροταξικό. κλ 1:200



Νοτιοανατολική όψη. κλ 1:200



Χωροταξικό.
κλ 1:500

Παρατηρήσεις,

- Y.Y. — Υφιστάμενα υψόμετρα
- Πρ.Υ. — Προτεινόμενα υψόμετρα
- T.Y.Δ. — Τελικό Υψόμετρο Δαπέδου

ΣΥΝ. ΔΟΜΗΣΗΣ ΙΣΟΓΕΙΟΥ = 104.53m²
 ΣΥΝΟΛΟ ΚΑΛΥΜΕΝΩΝ ΒΕΡΑΝΤΩΝ ΙΣΟΓΕΙΟΥ = 22.95 m²
 ΣΥΝΤΕΛΕΣΤΗΣ ΚΑΛΥΨΗΣ = 104.53+20.35+20.28+15.58=160.74 m²
 ΚΑΛ. ΓΚΑΡΑΖ = 20.35+20.28=40.63 m²

ΣΥΝ. ΔΟΜΗΣΗΣ ΚΑΤΟΙΚΙΑΣ = 208.97 M²

Κάτοψη ισογείου.
κλ 1:100

ΕΝΤΟΛΗ 1/ 2022 ΠΟΛΕΟΔΟΜΙΚΗ ΑΔΕΙΑ ΜΕ ΤΗ ΔΙΑΔΙΚΑΣΙΑ ΠΟΛΕΟΔΟΜΙΚΗΣ ΒΕΒΑΙΟΤΗΤΑΣ	
Τμήμα Πολεοδομίας Δήμου Λεμεσού	
Αριθμός αίτησης	
ΘΕΩΡΗΣΗ ΠΟΛΕΟΔΟΜΙΚΗΣ ΑΡΧΗΣ	
σφραγίδα	
ΠΟΛΕΟΔΟΜΙΚΑ ΔΕΔΟΜΕΝΑ ΤΕΜΑΧΙΟΥ -B-	
ΕΜΒΑΔΟ ΟΙΚΟΠΕΔΟΥ.....364 Τ.Μ.	
ΖΩΝΗ Η3	
Σ.Δ. 80% (291.2 Τ.Μ.)...π.κ. 45% (165.8 Τ.Μ.) ..	
ΑΡ.ΟΡΟΦΩΝ 3ΥΨΟΣ 13.50 Μ ..	
ΣΤΟΙΧΕΙΑ ΕΡΓΟΥ: ΔΙΩΡΟΦΗ ΚΑΤΟΙΚΙΑ	
ΠΡΟΤΕΙΝΟΜΕΝΗ ΔΟΜΗΣΗ	
$\text{Συντελεστής Δόμησης} = \frac{A+B}{E. \text{Τεμαχίου}} = \frac{104.53+104.44}{364} = \frac{208.97}{364} = 57.4\% < 80\%$	
ΠΡΟΤΕΙΝΟΜΕΝΗ ΚΑΛΥΨΗ	
$\text{Συντελεστής Κάλυψης} = \frac{\Delta}{E. \text{Τεμαχίου}} = \frac{160.74}{364} = 44.16\% < 45\%$	
ΠΡΟΤΕΙΝΟΜΕΝΟΣ ΑΡΙΘΜΟΣ ΟΡΟΦΩΝ ΚΑΙ ΥΨΟΣ	
Αριθμός Ορόφων : 2	
Υψος : 7.0 Μ	
ΠΡΟΤΕΙΝΟΜΕΝΕΣ ΚΑΛΥΜΜΕΝΕΣ ΒΕΡΑΝΤΕΣ	
Επιτρεπόμενο Εμβαδό: 209 Χ25% =52.25 Τ.Μ.	
Ισόγειο - Επιτρεπόμενο Εμβαδό: 104.53Χ25% = =26.13 Τ.Μ.	
Προτεινόμενο Εμβαδό: 22.95 Τ.Μ.	
1 Όροφος - Επιτρεπόμενο Εμβαδό: 104.44Χ25% = =26.11 Τ.Μ.	
Προτεινόμενο Εμβαδό: 16.59 Τ.Μ.	
Σύνολο 22.95+16.59=39.53 Τ.Μ. < 52.25 Τ.Μ.	
ΑΠΑΙΤΟΥΜΕΝΟΙ ΧΩΡΟΙ ΣΤΑΘΜΕΥΣΗΣ	
ΣΥΝΟΛΟ 2 ΧΩΡΟΙ ΣΤΑΘΜΕΥΣΗΣ.	
ΤΙΤΛΟΣ ΣΧΕΔΙΟΥ	ΑΡ. ΣΧ.
ΚΑΤΟΙΚΙΑ -B-	9
Κάτοψη ισογείου.	
ΣΤΟΙΧΕΙΑ ΜΕΛΕΤΗΤΗ	
ΑΝΔΡΕΑΣ ΜΑΡΚΟΥ	
Όνοματεπώνυμο	
A025458	
Αρ. Μητρώου ΕΤΕΚ	
Υπογραφή	

ΕΝΤΟΛΗ 1/ 2022 ΠΟΛΕΟΔΟΜΙΚΗ ΑΔΕΙΑ ΜΕ ΤΗ ΔΙΑΔΙΚΑΣΙΑ ΠΟΛΕΟΔΟΜΙΚΗΣ ΒΕΒΑΙΟΤΗΤΑΣ

Τμήμα Πολεοδομίας Δήμου Λεμεσού

Αριθμός αίτησης

ΘΕΩΡΗΣΗ ΠΟΛΕΟΔΟΜΙΚΗΣ ΑΡΧΗΣ

σφραγίδα

ΠΟΛΕΟΔΟΜΙΚΑ ΔΕΔΟΜΕΝΑ ΤΕΜΑΧΙΟΥ -B-

ΕΜΒΑΔΟ ΟΙΚΟΠΕΔΟΥ..... 364 Τ.Μ.

ΖΩΝΗ Η3

Σ.Δ. 80% (291.2 Τ.Μ.) ..π.κ. 45% (165.8 Τ.Μ.)

ΑΡ.ΟΡΟΦΩΝ 3ΥΨΟΣ 13.50 Μ.

ΣΤΟΙΧΕΙΑ ΕΡΓΟΥ: ΔΙΩΡΟΦΗ ΚΑΤΟΙΚΙΑ

ΠΡΟΤΕΙΝΟΜΕΝΗ ΔΟΜΗΣΗ

Συντελεστής = $\frac{A+B}{E \cdot \text{Τεμαχίου}} = \frac{104.53+104.44}{364} = \frac{208.97}{364} = 57.4\% < 80\%$

ΠΡΟΤΕΙΝΟΜΕΝΗ ΚΑΛΥΨΗ

Συντελεστής Κάλυψης = $\frac{\Delta}{E \cdot \text{Τεμαχίου}} = \frac{160.74}{364} = 44.16\% < 45\%$

ΠΡΟΤΕΙΝΟΜΕΝΟΣ ΑΡΙΘΜΟΣ ΟΡΟΦΩΝ ΚΑΙ ΥΨΟΣ

Αριθμός Ορόφων : 2

Ύψος : 7.0 Μ

ΠΡΟΤΕΙΝΟΜΕΝΕΣ ΚΑΛΥΜΜΕΝΕΣ ΒΕΡΑΝΤΕΣ

Επιτρεπόμενο Εμβαδό: 209 Χ25% = 52.25 Τ.Μ.

Ισόγειο - Επιτρεπόμενο Εμβαδό: 104.53Χ25% = 26.13 Τ.Μ.

Προτεινόμενο Εμβαδό: 22.95 Τ.Μ.

1 Όροφος - Επιτρεπόμενο Εμβαδό: 104.44Χ25% = 26.11 Τ.Μ.

Προτεινόμενο Εμβαδό: 16.59 Τ.Μ.

Σύνολο 22.95+16.59=39.53 Τ.Μ. < 52.25 Τ.Μ.

ΑΠΑΙΤΟΥΜΕΝΟΙ ΧΩΡΟΙ ΣΤΑΘΜΕΥΣΗΣ

ΣΥΝΟΛΟ 2 ΧΩΡΟΙ ΣΤΑΘΜΕΥΣΗΣ.

ΤΙΤΛΟΣ ΣΧΕΔΙΟΥ	ΑΡ. ΣΧ.
ΚΑΤΟΙΚΙΑ -B- Κάτοψη 1ου ορόφου. Κάτοψη ταρράτσας.	10

ΣΤΟΙΧΕΙΑ ΜΕΛΕΤΗΤΗ

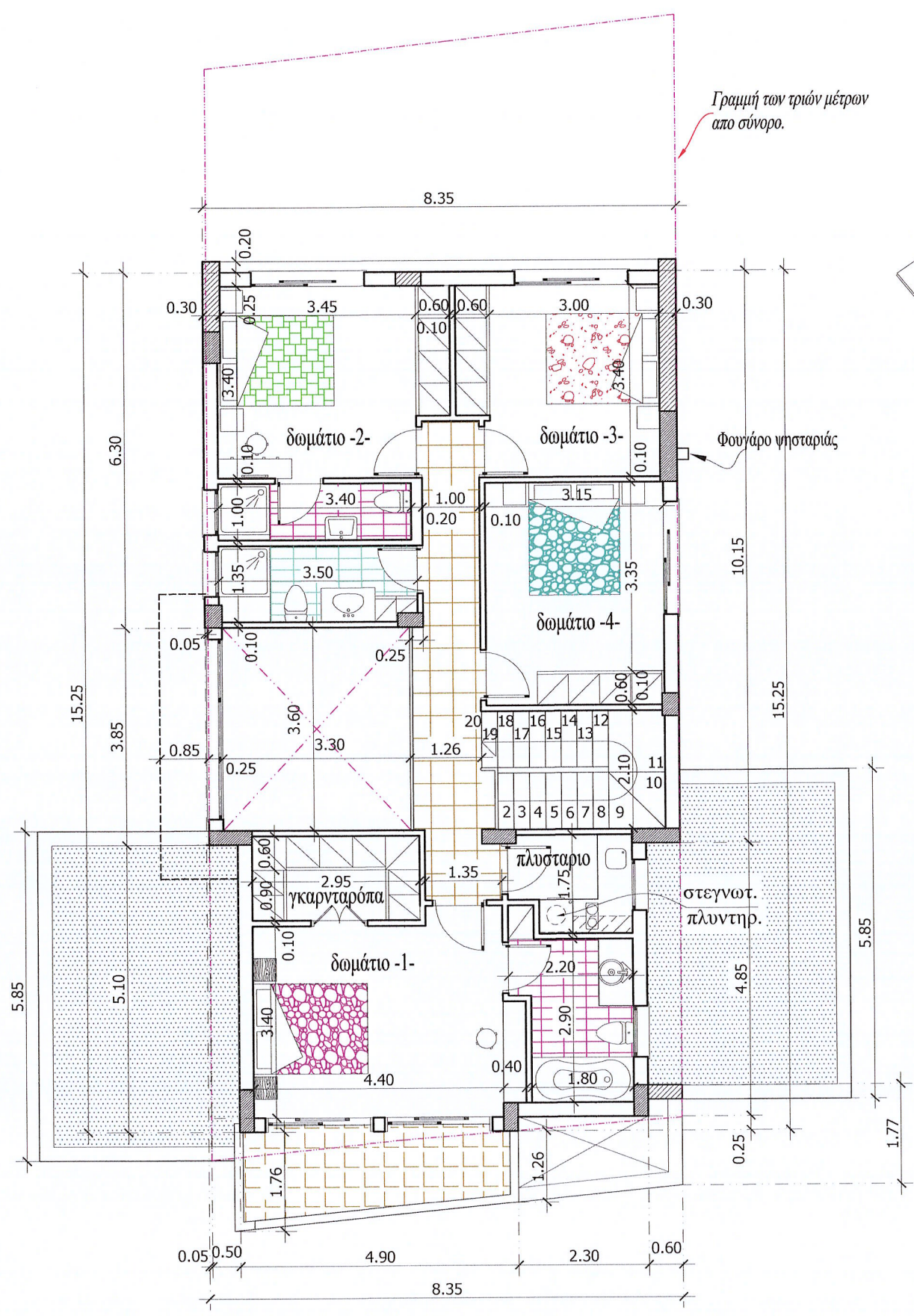
ΣΤΟΙΧΕΙΑ ΜΕΛΕΤΗΤΗ

ΑΝΔΡΕΑΣ ΜΑΡΚΟΥ

Ονοματεπώνυμο

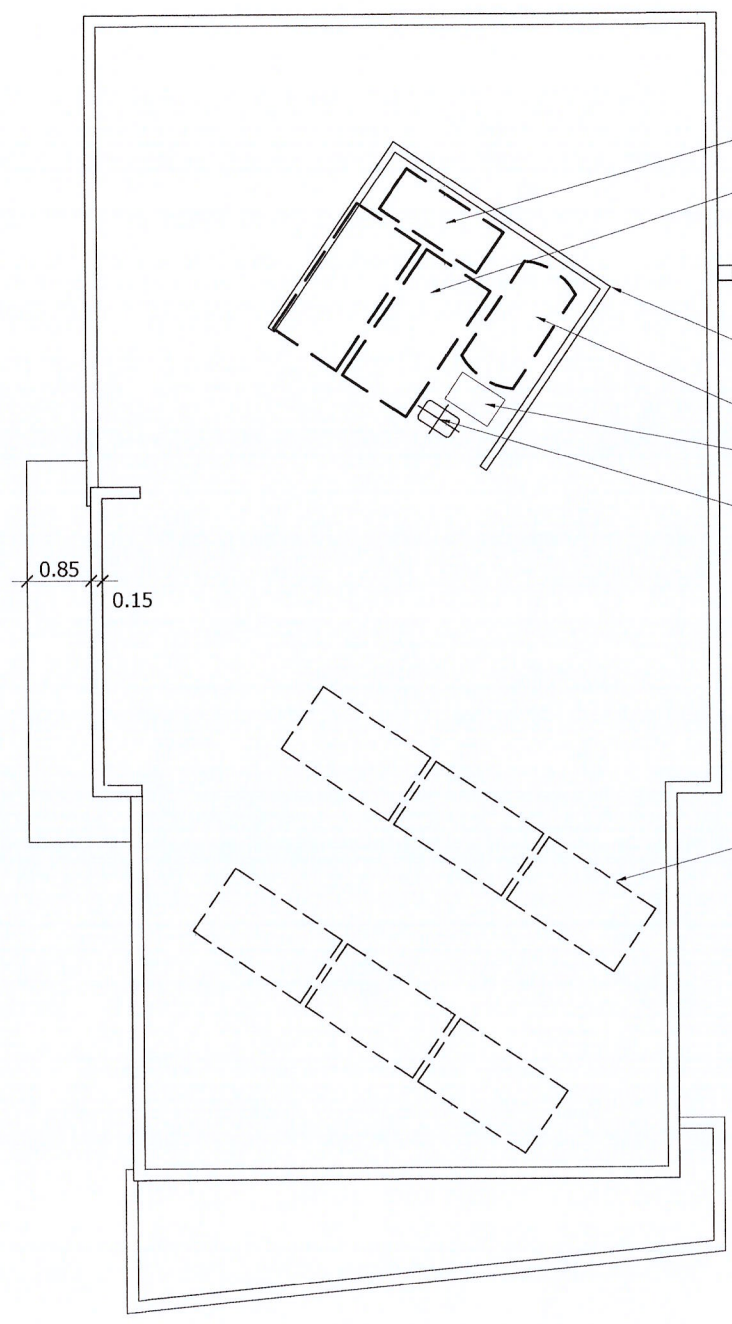
Αρ. Μητρώου ΕΤΕΚ **A025458**

Υπογραφή



Κάτοψη 1ου ορόφου.
κλ 1:100

ΣΥΝ. ΔΟΜΗΣΗΣ 1ου ΟΡΟΦΟΥ = 104.44m²
ΣΥΝΟΛΟ ΚΑΛΥΜΕΝΩΝ ΒΕΡΑΝΤΩΝ 1ου ΟΡΟΦΟΥ = 16.59m²



Κάτοψη ταρράτσας.
κλ 1:100

- Ηλεκτρικός θερμολειτουργίας
- Θέση ηλιακών συλλεκτών
- Φουγάρο ψησταριάς
- Περίφραξη απόκρυψης (αλουμίνιο)
- Θέση νεπόζιτου νερού
- Softener
- Αντλία συστήματος πίεσεως

Θέση Φωτοβολταϊκού Συστήματος Παραγωγής Ηλεκτρικής Ενέργειας

Τμήμα Πολεοδομίας Δήμου Λεμεσού

Αριθμός αίτησης

ΘΕΩΡΗΣΗ ΠΟΛΕΟΔΟΜΙΚΗΣ ΑΡΧΗΣ

σφραγίδα

**ΠΟΛΕΟΔΟΜΙΚΑ ΔΕΔΟΜΕΝΑ
ΤΕΜΑΧΙΟΥ -B-**

ΕΜΒΑΔΟ ΟΙΚΟΠΕΔΟΥ..... 364 Τ.Μ.
ΖΩΝΗ Η3
Σ.Δ. 80% (291.2 Τ.Μ.)...Π.Κ. 45%(165.8 Τ.Μ.)
ΑΡ.ΟΡΟΦΩΝ 3ΥΨΟΣ 13.50 Μ

ΣΤΟΙΧΕΙΑ ΕΡΓΟΥ: ΔΙΩΡΟΦΗ ΚΑΤΟΙΚΙΑ

ΠΡΟΤΕΙΝΟΜΕΝΗ ΔΟΜΗΣΗ

Συντελεστής = $\frac{A+B}{E. \text{Τεμαχίου}} = \frac{104.53+104.44}{364} = \frac{208.97}{364} = 57.4\% < 80\%$

ΠΡΟΤΕΙΝΟΜΕΝΗ ΚΑΛΥΨΗ

Συντελεστής Κάλυψης = $\frac{\Delta}{E. \text{Τεμαχίου}} = \frac{160.74}{364} = 44.16\% < 45\%$

ΠΡΟΤΕΙΝΟΜΕΝΟΣ ΑΡΙΘΜΟΣ ΟΡΟΦΩΝ ΚΑΙ ΥΨΟΣ

Αριθμός Ορόφων : 2
Υψος : 7.0 Μ

ΠΡΟΤΕΙΝΟΜΕΝΕΣ ΚΑΛΥΜΜΕΝΕΣ ΒΕΡΑΝΤΕΣ

Επιτρεπόμενο Εμβαδό: 209 Χ25% = 52.25 Τ.Μ.
Ισόγειο - Επιτρεπόμενο Εμβαδό: 104.53Χ25% = 26.13 Τ.Μ.
Προτεινόμενο Εμβαδό: 22.95 Τ.Μ.
1 Όροφος - Επιτρεπόμενο Εμβαδό: 104.44Χ25% = 26.11 Τ.Μ.
Προτεινόμενο Εμβαδό: 16.59 Τ.Μ.
Σύνολο 22.95+16.59=39.53 Τ.Μ. < 52.25 Τ.Μ.

ΑΠΑΙΤΟΥΜΕΝΟΙ ΧΩΡΟΙ ΣΤΑΘΜΕΥΣΗΣ

ΣΥΝΟΛΟ 2 ΧΩΡΟΙ ΣΤΑΘΜΕΥΣΗΣ.

ΤΙΤΛΟΣ ΣΧΕΔΙΟΥ

ΚΑΤΟΙΚΙΑ -B-

Οψεις.

ΑΡ. ΣΧ.

12

ΣΤΟΙΧΕΙΑ ΜΕΛΕΤΗΤΗ

ΑΝΔΡΕΑΣ ΜΑΡΚΟΥ

Όνοματεπώνυμο

Αρ. Μητρώου ΕΤΕΚ **A025458**

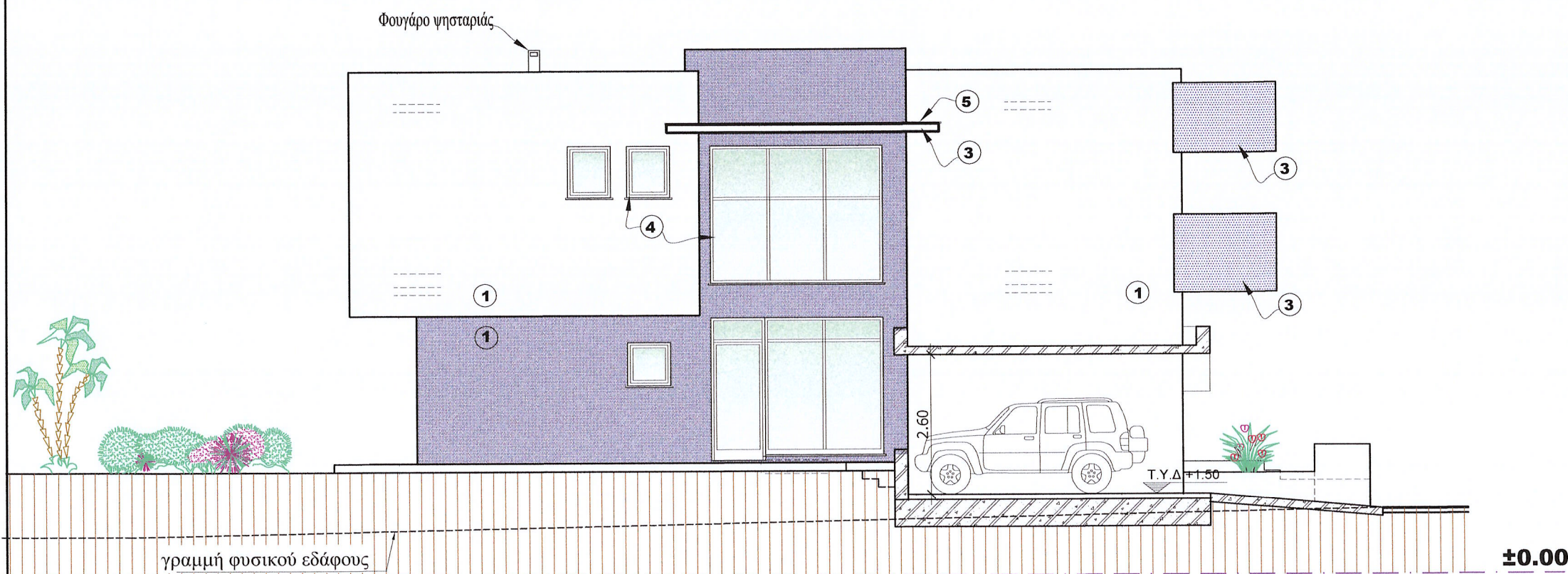
Υπογραφή

ΥΠΟΜΝΗΜΑ ΥΛΙΚΩΝ

1. Γραφιάτο
2. Γυαλί
3. F.F. και μπογιά εξωτερικής χρήσης
4. Αλουμινένιο κούφωμα
5. Καπέλλο μάρμαρο πάχους 2cm
6. Διακοσμητική πέτρα



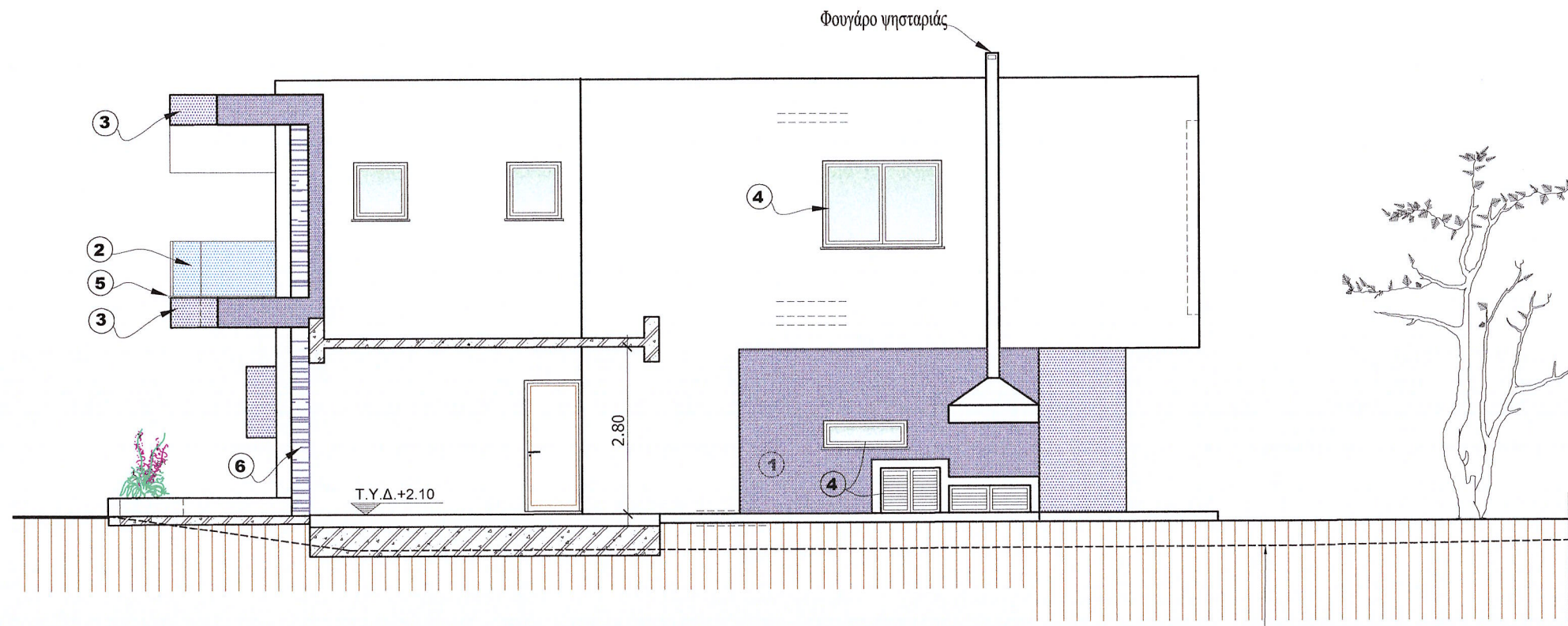
Πρόσοψη .
Νοτιοανατολική όψη.



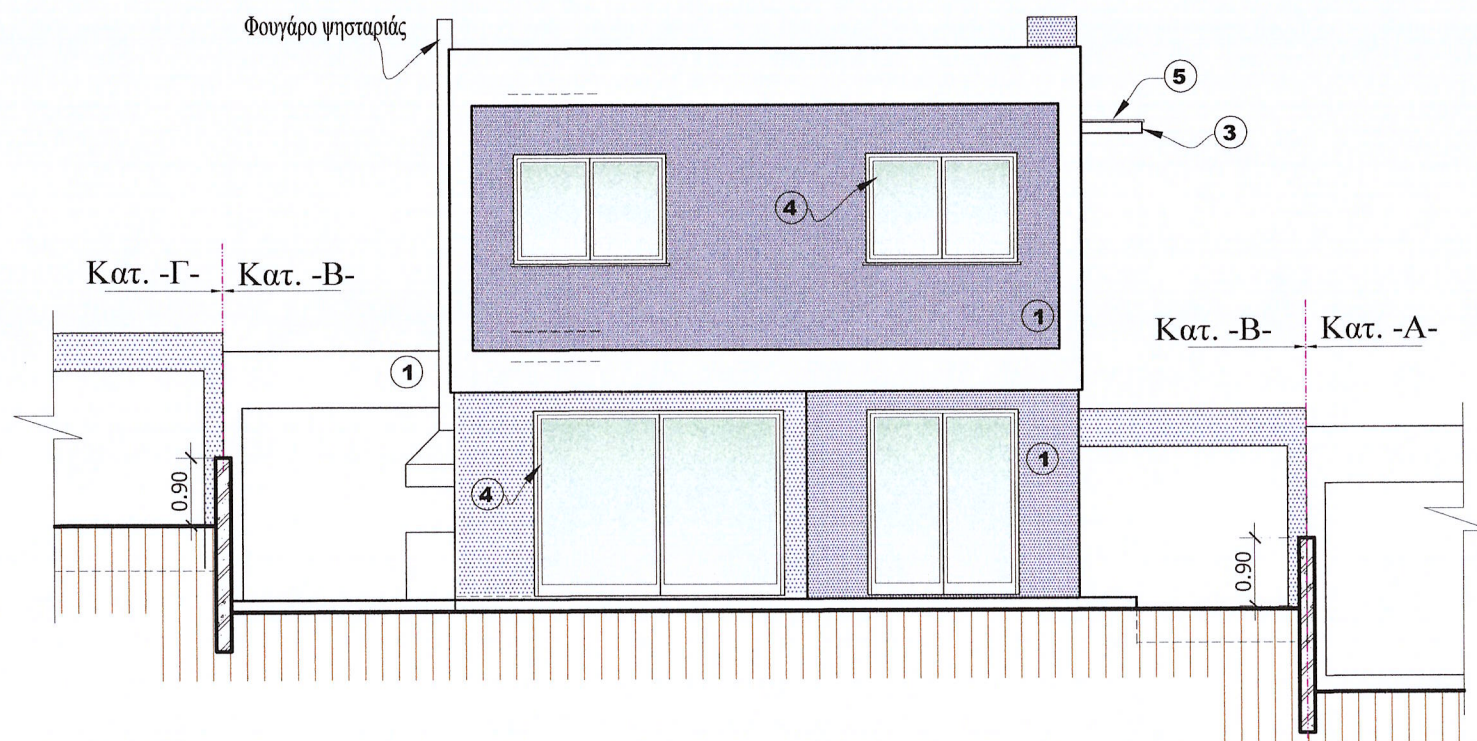
Νοτιοδυτική όψη.
Τομή δ-δ.

γραμμή φυσικού εδάφους

±0.00



Βορειοανατολική όψη
Τομή γ-γ.

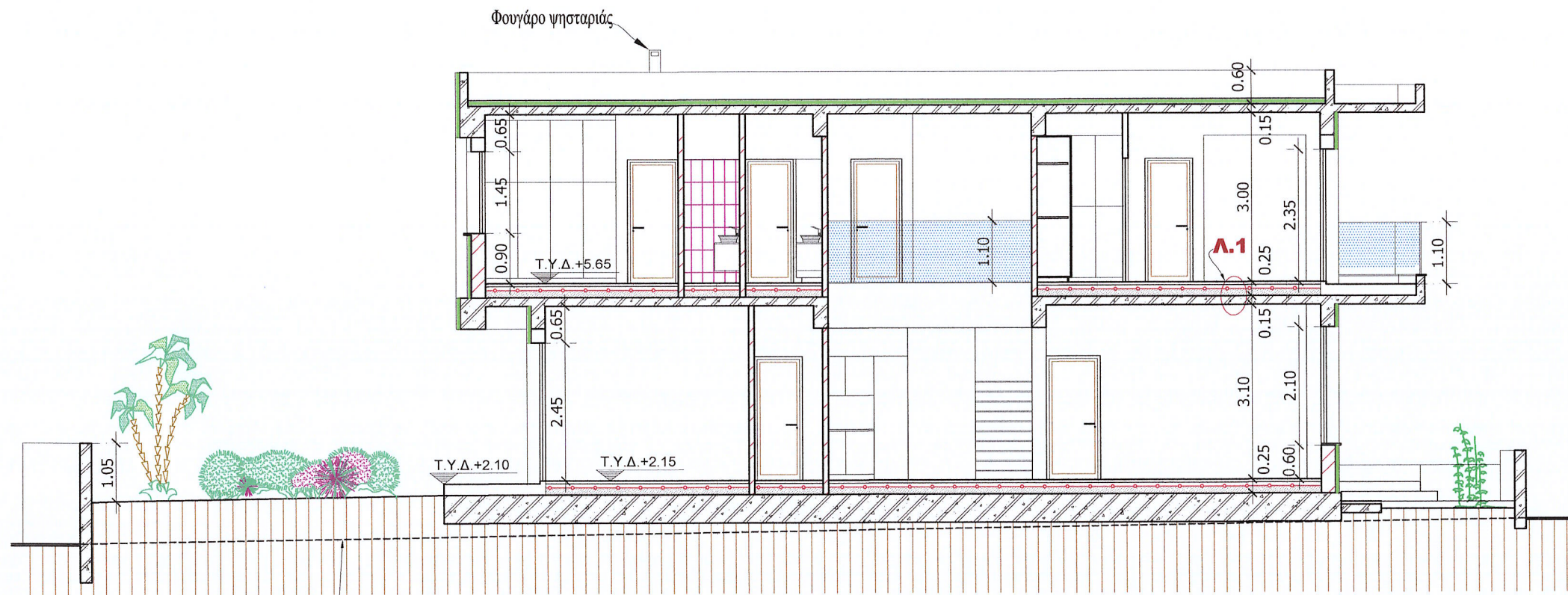


Βορειοδυτική όψη

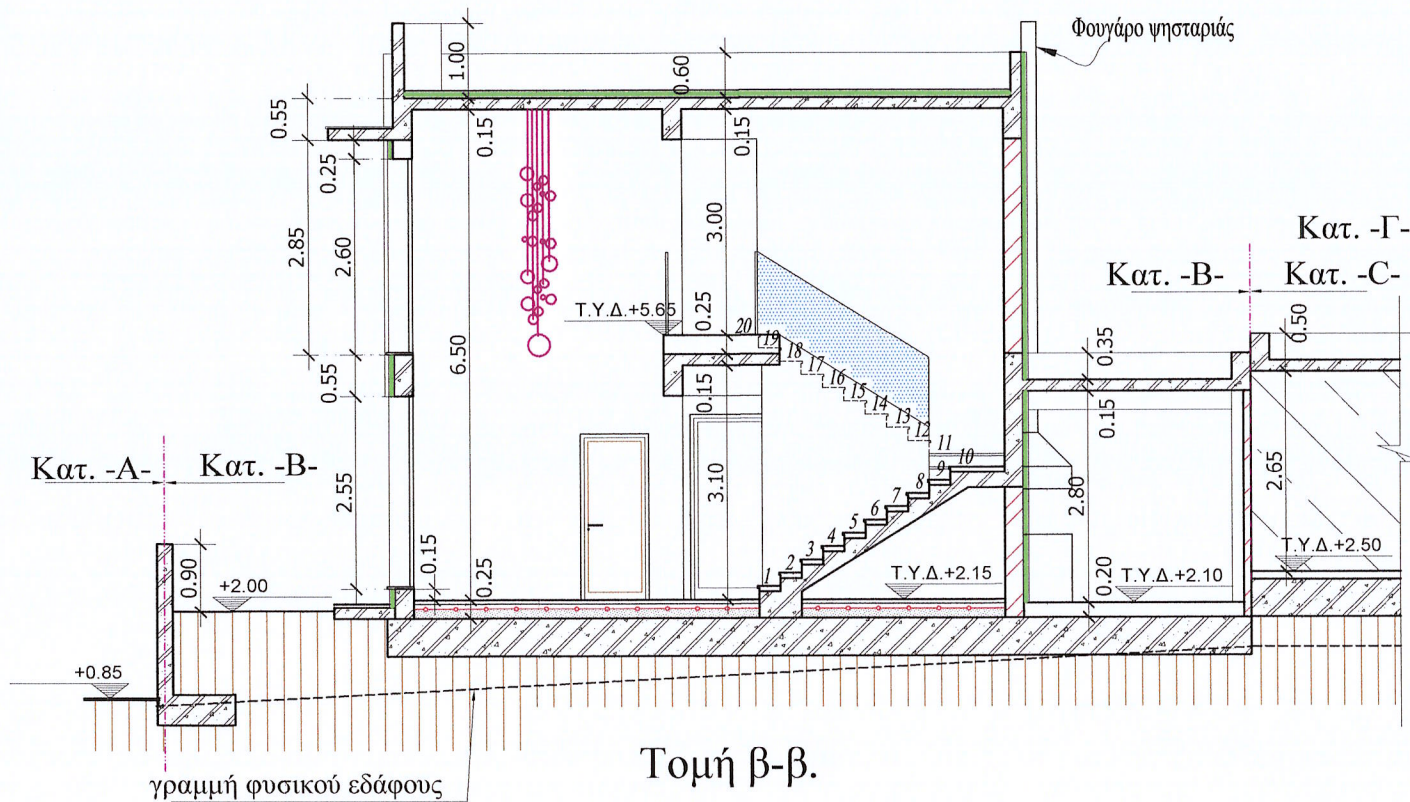
ΥΠΟΜΝΗΜΑ ΥΛΙΚΩΝ

1. Γραφιάτο
2. Γυαλί
3. F.F. και μπογιά εξωτερικής χρήσης
4. Αλουμινένιο κούφωμα
5. Καπέλλο μάρμαρο πάχους 2cm
6. Επένδυση HPL με εμφάνιση ξύλου

ΕΝΤΟΛΗ 1/ 2022 ΠΟΛΕΟΔΟΜΙΚΗ ΑΔΕΙΑ ΜΕ ΤΗ ΔΙΑΔΙΚΑΣΙΑ ΠΟΛΕΟΔΟΜΙΚΗΣ ΒΕΒΑΙΟΤΗΤΑΣ	
Τμήμα Πολεοδομίας Δήμου Λεμεσού	
Αριθμός αίτησης	
ΘΕΩΡΗΣΗ ΠΟΛΕΟΔΟΜΙΚΗΣ ΑΡΧΗΣ	
σφραγίδα	
ΠΟΛΕΟΔΟΜΙΚΑ ΔΕΔΟΜΕΝΑ ΤΕΜΑΧΙΟΥ -B-	
ΕΜΒΑΔΟ ΟΙΚΟΠΕΔΟΥ.....364 Τ.Μ.....	
ΖΩΝΗH3.....	
Σ.Δ.80% (291.2 Τ.Μ.)...Π.Κ. 45% (165.8 Τ.Μ.)	
ΑΡ.ΟΡΟΦΩΝ3.....ΥΨΟΣ13.50 Μ.....	
ΣΤΟΙΧΕΙΑ ΕΡΓΟΥ: ΔΙΩΡΟΦΗ ΚΑΤΟΙΚΙΑ	
ΠΡΟΤΕΙΝΟΜΕΝΗ ΔΟΜΗΣΗ	
$\text{Συντελεστής Δόμησης} = \frac{A+B}{E. \text{Τεμαχίου}} = \frac{104.53+104.44}{364} = \frac{208.97}{364} = 57.4\% < 80\%$	
ΠΡΟΤΕΙΝΟΜΕΝΗ ΚΑΛΥΨΗ	
$\text{Συντελεστής Κάλυψης} = \frac{\Delta}{E. \text{Τεμαχίου}} = \frac{160.74}{364} = 44.16\% < 45\%$	
ΠΡΟΤΕΙΝΟΜΕΝΟΣ ΑΡΙΘΜΟΣ ΟΡΟΦΩΝ ΚΑΙ ΥΨΟΣ	
Αριθμός Ορόφων : 2	
Υψος : 7.0 Μ	
ΠΡΟΤΕΙΝΟΜΕΝΕΣ ΚΑΛΥΜΜΕΝΕΣ ΒΕΡΑΝΤΕΣ	
Επιτρεπόμενο Εμβαδό: 209 Χ25% =52.25 Τ.Μ.	
$\text{Ισόγειο} - \text{Επιτρεπόμενο Εμβαδό: } 104.53 \times 25\% = 26.13 \text{ Τ.Μ.}$	
Προτεινόμενο Εμβαδό: 22.95 Τ.Μ.	
$\text{1 Όροφος} - \text{Επιτρεπόμενο Εμβαδό: } 104.44 \times 25\% = 26.11 \text{ Τ.Μ.}$	
Προτεινόμενο Εμβαδό: 16.59 Τ.Μ.	
$\text{Σύνολο } 22.95+16.59=39.53 \text{ Τ.Μ. } < 52.25 \text{ Τ.Μ.}$	
ΑΠΑΙΤΟΥΜΕΝΟΙ ΧΩΡΟΙ ΣΤΑΘΜΕΥΣΗΣ	
ΣΥΝΟΛΟ 2 ΧΩΡΟΙ ΣΤΑΘΜΕΥΣΗΣ.	
ΤΙΤΛΟΣ ΣΧΕΔΙΟΥ	ΑΡ. ΣΧ.
ΚΑΤΟΙΚΙΑ -B-	13
Οψεις.	
ΣΤΟΙΧΕΙΑ ΜΕΛΕΤΗΤΗ	
ΑΝΔΡΕΑΣ ΜΑΡΚΟΥ	
Όνοματεπώνυμο
Αρ. Μητρώου ΕΤΕΚ	A025458
Υπογραφή



Τομή α-α.



Τομή β-β.

ΠΑΡΚΕ LAMINATE η ΚΕΡΑΜΙΚΑ, ΤΟΠΟΘΕΤΗΜΕΝΑ ΜΕ ΚΟΛΛΑ

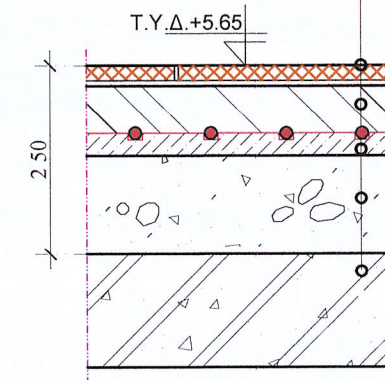
ΣΚΥΡΟΔΕΜΑ C25, ΜΕΣΟΥ ΠΑΧΟΥΣ 5 cm., ΤΡΙΦΤΟ

ΘΕΡΜΟΠΙΕΤΟΝ C25, ΜΕΣΟΥ ΠΑΧΟΥΣ 5 cm.

ΠΟΛΥΣΤΕΡΙΝΗ & ΣΩΛΗΝΕΣ ΘΕΡΜΑΝΣΗΣ

ΕΛΑΦΡΟΜΠΕΤΟΝ 600 Kg/m³ ΠΑΧΟΥΣ 12cm. για ΚΑΛΥΨΗ ΣΩΛΗΝΩΝ ΠΑΡΟΧΩΝ

ΠΛΑΚΑ



Λεπτομέρεια -1-.
Εσωτερικό Δάπεδο 1ου ορόφου.
κλ 1:10

ΕΝΤΟΛΗ 1/ 2022 ΠΟΛΕΟΔΟΜΙΚΗ ΑΔΕΙΑ ΜΕ ΤΗ ΔΙΑΔΙΚΑΣΙΑ ΠΟΛΕΟΔΟΜΙΚΗΣ ΒΕΒΑΙΟΤΗΤΑΣ

Τμήμα Πολεοδομίας Δήμου Λεμεσού

Αριθμός αίτησης

ΘΕΩΡΗΣΗ ΠΟΛΕΟΔΟΜΙΚΗΣ ΑΡΧΗΣ

σφραγίδα

**ΠΟΛΕΟΔΟΜΙΚΑ ΔΕΔΟΜΕΝΑ
ΤΕΜΑΧΙΟΥ -B-**

ΕΜΒΑΔΟ ΟΙΚΟΠΕΔΟΥ.....364 Τ.Μ.
ΖΩΝΗ Η3
Σ.Δ. 80% (291.2 Τ.Μ.)..π.κ. 45% (165.8 Τ.Μ.)
ΑΡ.ΟΡΟΦΩΝ3.....ΥΨΟΣ13.50 Μ.

ΣΤΟΙΧΕΙΑ ΕΡΓΟΥ: ΔΙΩΡΟΦΗ ΚΑΤΟΙΚΙΑ

ΠΡΟΤΕΙΝΟΜΕΝΗ ΔΟΜΗΣΗ

Συντελεστής $\frac{A+B}{E \text{ Τεμαχίου}} = \frac{104.53+104.44}{364} = \frac{208.97}{364}$
Δόμησης = 57.4% < 80%

ΠΡΟΤΕΙΝΟΜΕΝΗ ΚΑΛΥΨΗ

Συντελεστής Κάλυψης $= \frac{\Delta}{E \text{ Τεμαχίου}} = \frac{160.74}{364} = 44.16\% < 45\%$

ΠΡΟΤΕΙΝΟΜΕΝΟΣ ΑΡΙΘΜΟΣ ΟΡΟΦΩΝ ΚΑΙ ΥΨΟΣ

Αριθμός Ορόφων : 2
Υψος : 7.0 Μ

ΠΡΟΤΕΙΝΟΜΕΝΕΣ ΚΑΛΥΜΜΕΝΕΣ ΒΕΡΑΝΤΕΣ

Επιτρεπόμενο Εμβαδό: 209 Χ25% = 52.25 Τ.Μ.
Ισόγειο - Επιτρεπόμενο Εμβαδό: 104.53Χ25% = 26.13 Τ.Μ.
Προτεινόμενο Εμβαδό: 22.95 Τ.Μ.
1 Όροφος- Επιτρεπόμενο Εμβαδό: 104.44Χ25% = 26.11 Τ.Μ.
Προτεινόμενο Εμβαδό: 16.59 Τ.Μ.
Σύνολο 22.95+16.59=39.53 Τ.Μ. < 52.25 Τ.Μ.

ΑΠΑΙΤΟΥΜΕΝΟΙ ΧΩΡΟΙ ΣΤΑΘΜΕΥΣΗΣ

ΣΥΝΟΛΟ 2 ΧΩΡΟΙ ΣΤΑΘΜΕΥΣΗΣ.

ΤΙΤΛΟΣ ΣΧΕΔΙΟΥ

ΑΡ. ΣΧ.

ΚΑΤΟΙΚΙΑ -B-

14

Τομή α-α. Τομή β-β.

ΣΤΟΙΧΕΙΑ ΜΕΛΕΤΗΤΗ

ΑΝΔΡΕΑΣ ΜΑΡΚΟΥ

Όνοματεπώνυμο

Αρ. Μητρώου ΕΤΕΚ **A025458**

Υπογραφή