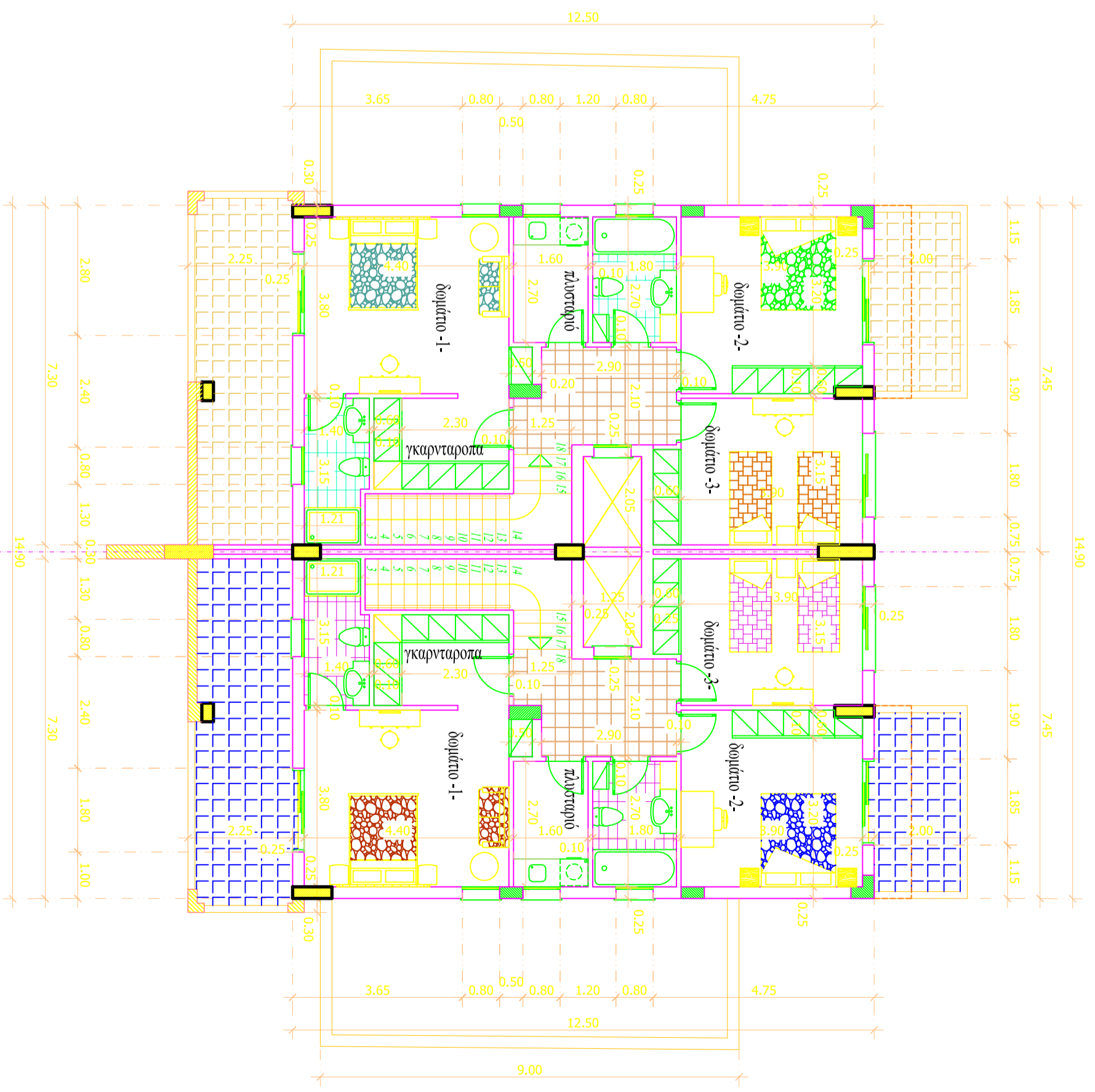


Κατοικία -Α-

Κατοικία -Β-

Κατοικία -Α-

Κατοικία -Β-



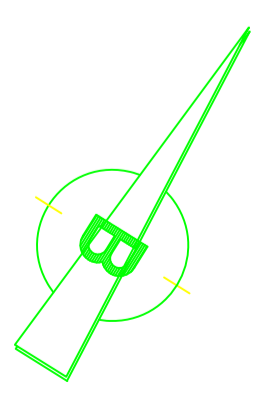
Κατοικία -Α-

Κατοικία -Β-

Κατοικία -Α-

Κατοικία -Β-

- Παρατηρήσεις:
- Υ.Υ. - Υποδείγματα υψώσεων
  - Πρ.Υ. - Προτεινόμενα υψώματα
  - Τ.Υ.Α. - Τεμάτιο Υψώσεων Διατίθου



K/EM	ΕΜΒΑΔΟΝ ΣΥΝΤΕΛΕΣΤΗ ΔΟΜΗΣΗΣ	ΚΑΥΝΑΜΕΝΟΣ ΒΕΡΑΝΤΗΣ	ΚΑΛΙΚΑΡΑΝΣ
ΚΑΤ.Α	ΙΣΟΛΕΙΟ 97,83 m <sup>2</sup>	Δ' ΟΡΟΦΟΥΣ 86,63 m <sup>2</sup>	Δ' ΟΡΟΦΟΥΣ 20,83 m <sup>2</sup>
ΚΑΤ.Β	97,83 m <sup>2</sup>	15,54 m <sup>2</sup>	20,83 m <sup>2</sup>
ΚΑΤ.Α	Σύνολο 184,46 m <sup>2</sup>	Σύνολο 36,37 m <sup>2</sup>	29,31 m <sup>2</sup>
ΚΑΤ.Β	184,46 m <sup>2</sup>	36,37 m <sup>2</sup>	28,91 m <sup>2</sup>

ANDREAS G. MARKOU & LIODMILA A. MARKOU  
 Civil Engineer M. Sc. Civil Engineer M. Sc.  
 Tel: 25720559 - 99570144 Fax:25720031  
 E-mail: amarkou52@gmail.com

Αρ. Σχ. **1**

S. JORDANOU CONTRACTORS & DEVELOPERS LIMITED  
**ΑΙΤΑ ΦΥΛΛΑ**

Κατοικία ισογείου.  
 Κατοικία α' ορόφου.

Σχέδιο  
 Ημερ. 11.2020  
 κλ.: 1:100